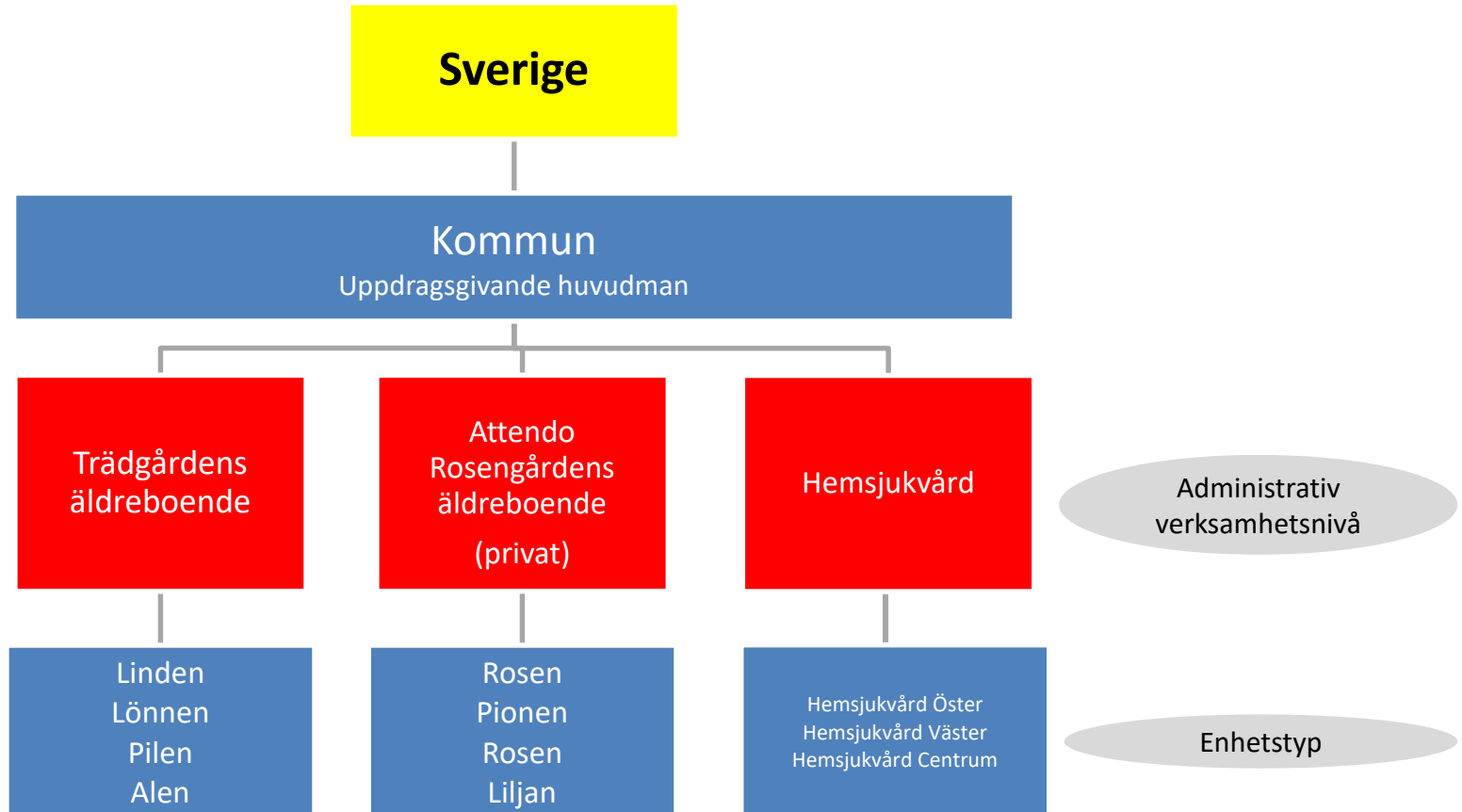
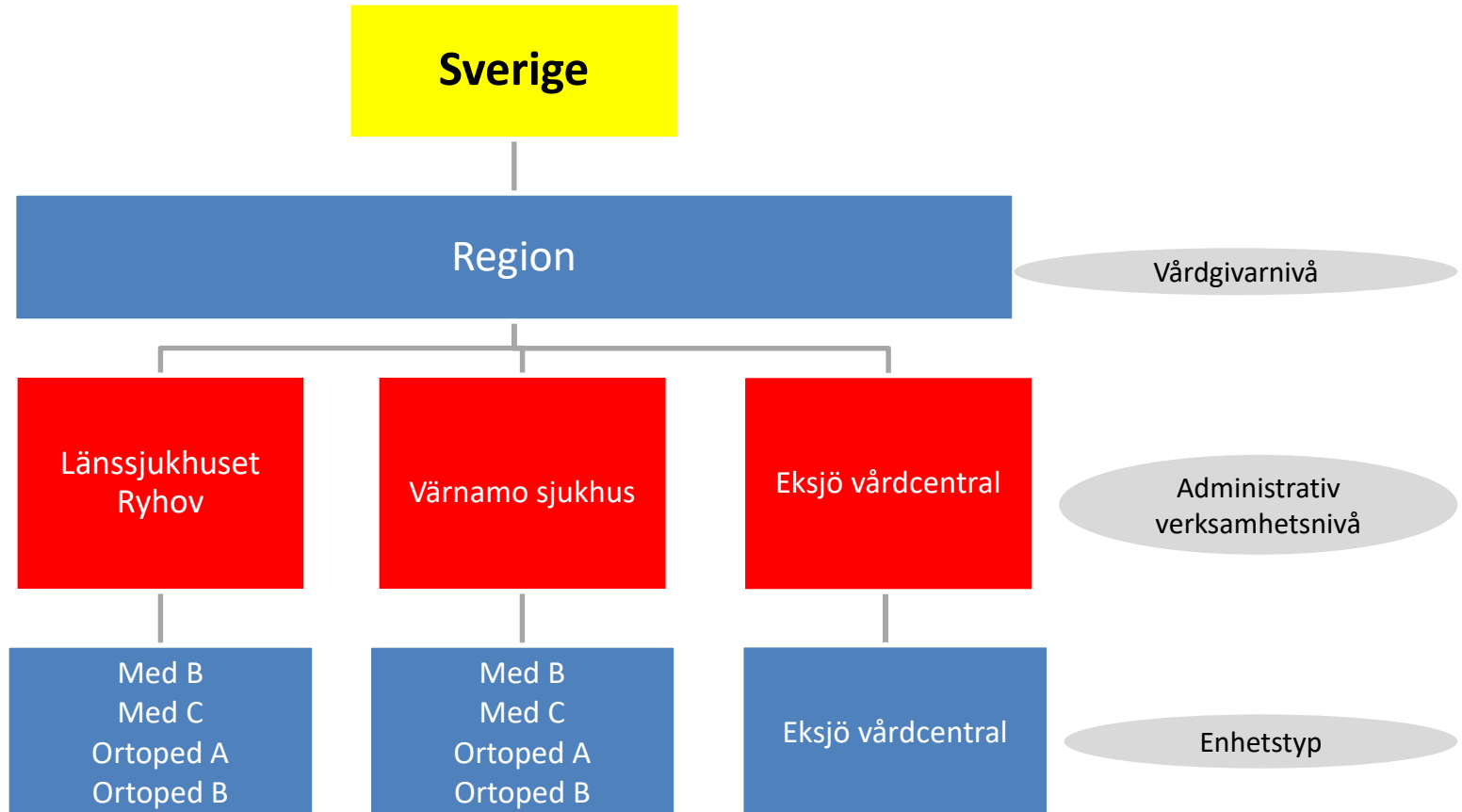


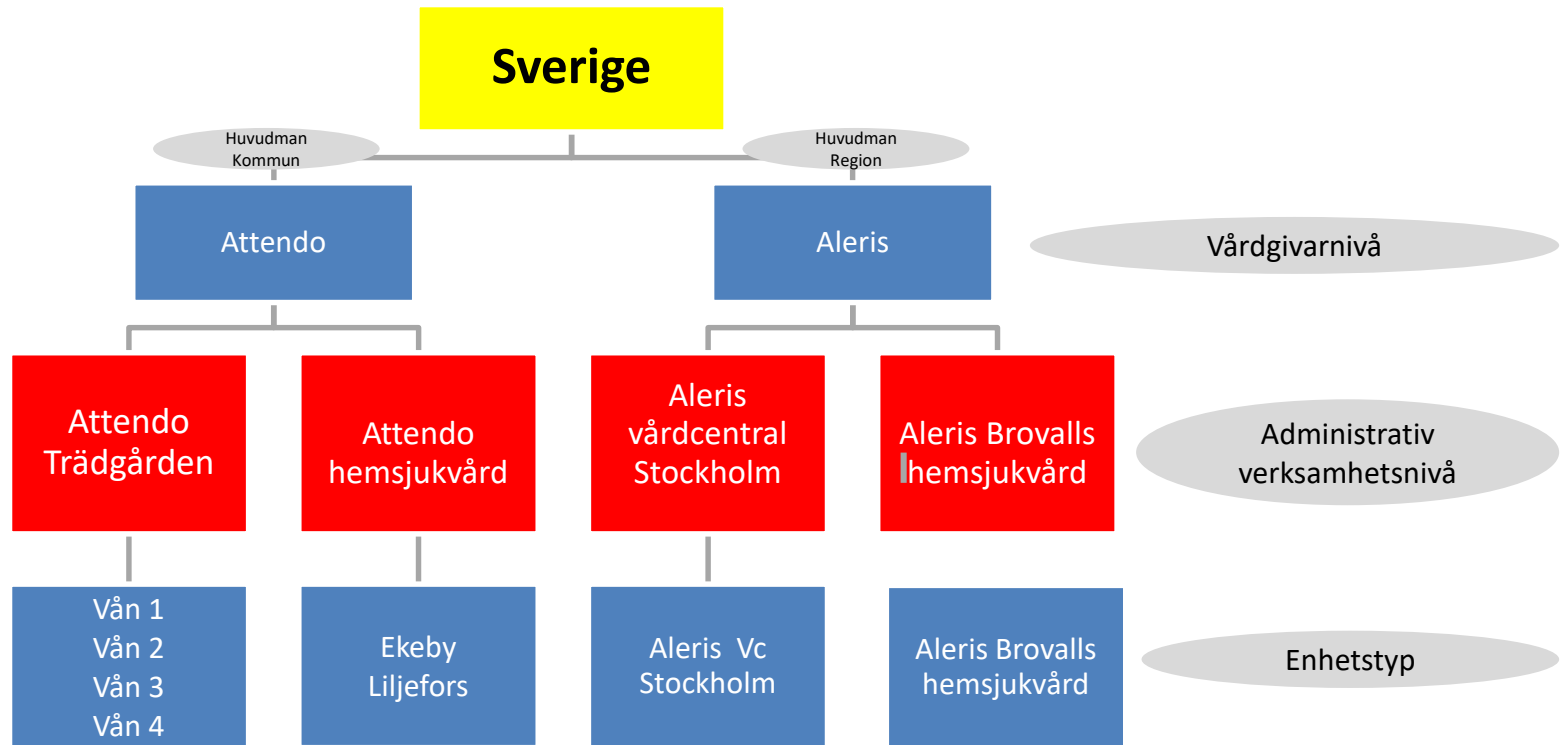
## Ex. på kommunala verksamheter



## Ex. på regionala verksamheter



## Ex. på privata verksamheter



Sökväg i vårdprevention via respektive kommun/region huvudman

# Olika formateringar av verksamheter

## Kommunal verksamhet

### Boende

Jönköpings kommun (vårdgivare)

Trädgården (verksamhet)

- Linden (registrerande enhet)
- Lönnen (registrerande enhet)
- Pilen (registrerande enhet)
- Eken (registrerande enhet)

### Hemsjukvård

Jönköpings kommun (vårdgivare)

Jönköpings hemsjukvård (verksamhet)

- HS team 1 (registrerande enhet)
- HS team 2 (registrerande enhet)
- HS team 3 (registrerande enhet)

Eller

Jönköpings kommun (vårdgivare)

Hemsjukvård Norr (verksamhet)

- team 1 (registrerande enhet)
- team 2 (registrerande enhet)

Hemsjukvård Söder (verksamhet)

- team 1 (registrerande enhet)
- team 2 (registrerande enhet)

# Olika formateringar av verksamheter

## Regional verksamhet

### Avdelning

Region Jönköpings län (vårdgivare)

Länssjukhuset Ryhov (verksamhet)

- Kirurgisk vårdenhet A (registrerande enhet)
- Medicinsk vårdenhet A (registrerande enhet)
- Ortopedisk vårdenhet A (registrerande enhet)

### Vårdcentral

Region Jönköpings län (vårdgivare)

Hälsans vårdcentral (verksamhet)

- Hälsans vårdcentral (registrerande enhet)

# Olika formateringar av verksamheter

## Privata vårdgivare

### Vårdcentral

Aleris (vårdgivare)

(Region Jönköpings län huvudman)

Aleris vårdcentral ( verksamhet)

- Aleris vårdcentral (registrerande enhet)

### Boende

Attendo (vårdgivare)

(Jönköpings kommun huvudman)

Attendo Trädgården (verksamhet)

- Vån 1 (registrerande enhet)

- Vån 2 (registrerande enhet)

- Vån 3 (registrerande enhet)

- Vån 4 (registrerande enhet)

### Hemsjukvård

Attendo (vårdgivare)

(Jönköpings kommun huvudman)

Attendo hemsjukvård (verksamhet)

- Ekeby (registrerande enhet)

- Liljefors (registrerande enhet)